



protección de accesos y escaparates  
 permitiendo **máxima** visibilidad

*protection of entrances and windows*  
 allowing **maximum** visibility

**GUILLERMO** *torres*

El modelo **VAREX** se ha diseñado para dar respuesta a las necesidades de protección de accesos y escaparates, permitiendo a la vez una máxima visibilidad. Su estilo minimalista le da un aspecto y estética elegantes.

Una característica destacable de este modelo es el mínimo espacio necesario para su enrollamiento, así como su fácil instalación. Es la solución ideal para establecimientos con dificultades para alojar el rollo de la persiana o donde no se haya previsto la colocación de un cierre.

**VAREX** se fabrica en dos calidades distintas, en acero inoxidable y acero galvanizado.

Opcionalmente y para facilitar la adaptación de la puerta a la instalación, se fabrica un cajón de reducido tamaño, donde se aloja la persiana. Este cajón tiene unas medidas para persiana estándar (hasta 2,800 de altura) de 230 x 230 mm.

**VAREX** es una persiana enrollable de malla formada por cadenas verticales de eslabones planos, unidos por varillas de acero de 6 mm., separadas entre sí 35 mm.. La separación entre cadenas de eslabones es de 400 mm.

La parte inferior de la malla consiste en un zócalo reforzado de acero de 5-6 mm de espesor y 60-80 mm de altura, el cual se fabrica con, o sin cerradura mecánica.

Este modelo posee un sistema de anclaje a las guías formado por unos elementos mecánicos situados en las terminaciones de las varillas. Las guías son formadas por perfiles de acero de 40x60 mm.

*The **VAREX** model has been designed to respond to the need to protect entrances and display windows while ensuring maximum visibility. Its minimalist style gives it an elegant appearance.*

*A distinguishing feature of this model is the small amount of space needed for rolling it and its easy installation. It is the ideal solution for establishments with limited space for the roll storage or where no provision has been made for installing a shutter.*

***VAREX** is offered in two different versions: stainless steel and galvanised steel.*

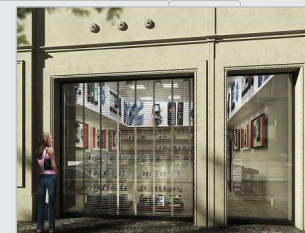
*A reduced dimension case can optionally be provided to store the shutter and facilitate adaptation of the door for installation. For standard shutters the case measures 2800 (max. height) x 230 x 230 mm.*

***VAREX** is a chain rolling shutter made of flat-link vertical links connected by 6 mm vertical steel rods every 35 mm. The gap between chain links is 400 mm.*

*The bottom of the mesh is a reinforced steel skirt 5-6 mm thick and 60-80 mm high manufactured with or without a mechanical lock.*

*This model has an system for anchoring the guides using mechanical elements at the end of the rods.*

*The guides are made of 40x60 mm steel profiles.*



	ALTO/HIGH (A)	ROLLO/ROLL (B)
Hasta / Up to 2,80	0,22	
Hasta / Up to 4,20	0,28	

Medidas persiana (m. approx.) / Blind measures (m. approx.)  
 Anchos hasta 3 metros / Widths up to 3 meters  
 Otras medidas consultar / Other measures to consult

Tabla de medidas / Table of measurements

